

MOSELLE

INFORMATIONS GÉNÉRALES

Moselle Tourisme

2-4 rue du Pont Moreau – BP 80002
F-57003 Metz cedex 1
+33 (0)3 87 37 57 80 – F +33 (0)3 87 37 58 84
info@moselle-tourisme.com
www.moselle-tourisme.com / www.jardins-sans-limites.com

RÉSERVATIONS

Service Loisirs Accueil Moselle

Groupes :

Ghislaine Barboni ou Valérie Maczig
+33 (0)3 87 37 57 67 / 58 81 – groupes@moselle-tourisme.com

Individuels :

Ursula Barthe ou Valentine Gabel
+33 (0)3 87 37 57 63 / 69 – individuels@moselle-tourisme.com

SARRE

INFORMATIONS GÉNÉRALES

Dreiländereck Touristik GmbH

Poststrasse 12 – D-66663 Merzig
+49 (0)68 61 / 80 440 – F +49 (0)68 61 / 80 444
tourismus@merzig-wadern.de
Réservations groupes et individuels

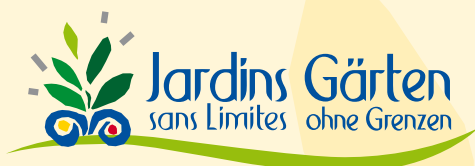
Projektbüro "Gärten ohne Grenzen"

Ellerweg 11 – D-66663 Merzig
+49 (0)68 61 / 911 068 – F +49 (0)68 61 / 911 070
gog@merzig-wadern.de – www.gaerten-ohne-grenzen.de
Visites guidées dans tous les jardins

Mentions légales :

Edition et rédaction : Moselle Tourisme, Dreiländereck Touristik GmbH – Crédits photos : Jean-Claude Kanny/Moselle Tourisme, Dreiländereck Touristik GmbH, Mathieu Schulten, Martina Rusch – Réalisation graphique : ej grafikdesign, Mettlach – Impression : Merziger Druckerei und Verlag GmbH & Co KG – Traduction : Bender und Partner Sprachendienst – Février 2010
Toute reproduction nécessite l'autorisation écrite de Moselle Tourisme et de Dreiländereck Touristik GmbH. Le contenu rédactionnel a été élaboré avec soin. Nous déclinons toutefois toute responsabilité en cas d'inexactitude des données ou de fautes de frappe.

« Jardins sans Limites » est né en 1998 du partenariat entre le Conseil général de la Moselle et le Kreis de Merzig-Wadern (Sarre). Ce réseau de jardins est développé depuis par le Département de la Moselle et la Christliche Erwachsenenbildung Fortbildungswerk gGmbH. Il bénéficie de l'appui technique du Comité Départemental du Tourisme de la Moselle et de la Beschäftigungs- und Qualifizierungsgesellschaft des Landkreises Merzig-Wadern mbH. Cette initiative est cofinancée par l'Union Européenne, dans le cadre du programme Interreg III(A) Sarre-Moselle-(Lorraine)-Palatinat Occidental et par Objectif 2 Lorraine, ainsi que par le Ministère de l'économie et du travail de la Sarre.



www.jardins-sans-limites.com

Commandez le programme des événements
Jardins sans Limites 2010
offre sur simple demande

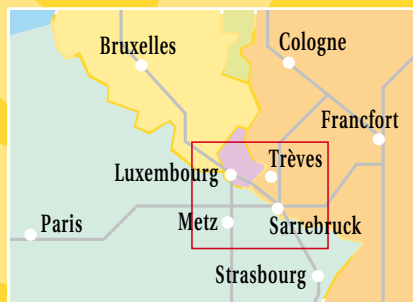


GUIDE DES JARDINS 2010

Jardins



www.jardins-sans-limites.com



Qui n'a pas dans le cœur le souvenir d'un jardin au temps suspendu ? Un jardin enfance, un jardin rêve, un jardin refuge, un jardin merveille... Nos jardins sont vos madeleines, plongez-y vos sens, votre curiosité, votre envie de cultiver le jardinier qui sommeille en vous.

Jouez-vous des frontières : visitez dans une même journée un jardin en Moselle, un autre en Allemagne et le troisième au Luxembourg. C'est possible ? Oui, nos jardins sont sans limites !

Et pour organiser au mieux votre visite, rendez-vous sur www.jardins-sans-limites.com.

SOMMAIRE

JARDINS EN MOSELLE :

- | | | |
|---|---|--------|
| 1 | Bitche - Jardin pour la Paix | page 4 |
| 2 | Laquenexy - Les Jardins Fruitiers | page 5 |
| 3 | Manom - Jardin des Prairiales au Château de La Grange | page 6 |
| 4 | Pange - Jardin du Château | page 7 |
| 5 | Sarreguemines - Jardin des Faïenciers | page 8 |
| 6 | Scy-Chazelles - Jardin des Plantes de Chez Nous | page 9 |

JARDINS EN SARRE :

- | | | |
|----|--|---------|
| 7 | Losheim am See - Parc des Quatre Saisons | page 10 |
| 8 | Merzig - Jardin des Sens | page 11 |
| 9 | Perl-Borg - Jardin de la Villa Romaine | page 12 |
| 10 | Beckingen - Jardin de la Sarre | page 13 |
| 11 | Dagstuhl - Jardin du Château | page 13 |
| 12 | Gisingen - Jardin de la „Maison Saargau“ | page 13 |
| 13 | Karlsbrunn - Jardin Forestier du Château | page 14 |
| 14 | Merzig - Jardin Paroissial Saint Pierre | page 14 |
| 15 | Weiskirchen - Jardin de Vivaces | page 14 |
| 16 | Merzig-Hilbringen - Jardin de la Rencontre | page 15 |
| 17 | Merzig-Besseringen - Parc des Citoyens | page 15 |
| 18 | Perl - Jardin Baroque | page 15 |
| 19 | Perl-Nennig - Jardin Renaissance | page 15 |
| 20 | Merzig - Jardin des Arts | page 15 |
| 21 | Tünsdorf - Jardin Paysan | page 15 |

JARDINS AU LUXEMBOURG :

- | | | |
|----|---|---------|
| 22 | Schengen - Jardin Baroque | page 12 |
| 23 | Schengen - Jardin des Plantes Médicinales | page 12 |

PICTOGRAMMES :

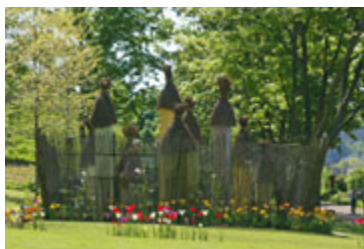
- | | | | |
|--|--------------------------|--|-----------------------------------|
| | Accès total handicapés | | Visites guidées |
| | Accès partiel handicapés | | Boutique |
| | Parking | | Manifestations |
| | Parking bus | | Vente de plantes |
| | Café / Boissons | | Stages et programmes pédagogiques |
| | Restaurant | | Toilettes |
| | Chiens admis | | |

Bitche

JARDIN POUR LA PAIX



Situé au pied de la Citadelle de Bitche, ce jardin contemporain vous propose de découvrir un audacieux festival de créations thématiques et éphémères. A travers une douzaine de jardins d'artistes régulièrement renouvelés, les jardiniers de Bitche vous y feront partager leur univers associant le verre et le cristal, les plantes rustiques, le fer forgé, les graminées... Centre de gravité du fleurissement des Jardins en Troc de Bitche, le Jardin pour la Paix vous invite à prolonger votre promenade à la découverte des Jardins des rues, véritables colonies de créativité et d'échange semées dans toute la Ville.



Contact :

Jardin pour la Paix, Rue de Bombelles
F-57230 Bitche
+33 (0)3 87 96 95 03 ou +33 (0)6 84 12 15 46
jardin.bitche@orange.fr – www.ville-bitche.fr

Tarifs :

Adultes : 4 €.
Enfants de 7 à 18 ans, étudiants, chômeurs et groupes à partir de 10 pers. : 2 €.
Abonnement illimité : 19 €.
Possibilité de billets communs avec la Citadelle

Ouverture :

25 avril au 3 oct. 2010. Tous les jours : 11 à 18 h.
Dimanche, jours fériés et tous les jours en juillet et août : 11 à 19 h.

Visites guidées :

Le premier dimanche de chaque mois à 16 h, sans supplément, de mai à septembre, en compagnie d'un jardinier de la Ville de Bitche.



Surface : 15.000 m²



Laquenexy

LES JARDINS FRUITIERS



Découvrez les trésors secrets du pays des Fruits ! Sur près de 4 hectares, ce jardin présente à travers 14 espaces thématiques un parcours initiatique sur le thème des saveurs. Jardin des herbes, jardin des fleurs à croquer, potager d'un curieux et même jardin interdit, il y en a pour tous les goûts... Les gourmands pourront prolonger leur visite par un déjeuner ou une collation dans le restaurant du jardin. Raffinement et originalité au menu !

Contact :

Les Jardins Fruitières de Laquenexy
4 rue Bourger-et-Perrin, F-57530 Laquenexy
+33 (0)3 87 35 01 00 – jardins-fruities@cg57.fr
www.jardinsfruitiersdelaquenexy.com

Tarifs :

Adultes : 6 €.
Tarif réduit et groupes (à partir de 10 pers.) : 5 €.
Visite guidée : 30 €. Carte privilège : 20 €.

Ouverture :

1^{er} avril au 31 oct. Tous les jours
sauf les mardis de 10 h à 19 h.

Accès transports en commun :

Train jusqu'à Metz, puis bus TCRM, ligne 114
"Grange aux Bois/ Laquenexy", arrêt
"Laquenexy".



Surface : 40.000 m²





Manom JARDIN DES PRAIRIALES AU CHÂTEAU DE LA GRANGE

Franck Neau a réalisé, au Château de la Grange, un jardin contemporain qui reprend exactement l'emprise de celui qui existait déjà au XVIII^{ème} siècle. Les buis mélangés aux lys, les grandes fleurs de prairies dans lesquelles le promeneur peut s'immerger et les allées de porcelaine forment un ensemble plein de promesses, que le visiteur découvrira avec émerveillement. La visite du jardin peut être complétée par celle de l'intérieur du château.



Contact :

Jardin des Prairiales, Château de La Grange
F-57100 Manom, +33 (0)3 82 53 85 03
selancy@aol.com – www.chateaudelagrang.com

Tarifs :

Jardin : Adultes : 3 €. Enfants de 6 à 12 ans : 2 €. Gratuit pour les moins de 6 ans.

Jardin + Château : Adultes : 7,50 €. Enfants de 6 à 12 ans : 6 €. Gratuit pour les moins de 6 ans.

Ouverture :

Jardin : du 3 avril au 31 mai et du 1^{er} sept. au 31 oct. : sa., di. et jours fériés de 14 h à 18 h.

Juin, juillet et août : tous les jours de 14 h à 18 h.

Château : du 3 avril au 30 juin et du 1^{er} sept. au 31 oct. : sa., di. et jours fériés visites guidées à 14 h 30, 15 h 30, 16 h 30 et 17 h 30.

Juillet et août : tous les jours visites guidées à 14 h 30, 15 h 30, 16 h 30 et 17 h 30.

Accès transports en commun :

Train jusqu'à Thionville, puis bus, lignes 10, 14 et 37, arrêt "Saint Fiacre".



Surface : 30.000 m²

Pange

JARDIN DU CHÂTEAU



A Pange, autour du château XVIII^{ème} siècle, le paysagiste Louis Benech a réalisé une composition particulièrement élégante. Parfaitement intégré dans le paysage bucolique de la Nied française, ce jardin tout à la fois champêtre et contemporain évoque l'histoire du domaine. Le parc romantique aux chênes tricentenaires invite à la flânerie.



Contact :

Jardin du Château de Pange, F-57530 Pange,
+33 (0)3 87 64 04 41, chateaupange57@orange.fr
www.chateaupange.fr

Tarifs :

Jardin : 3,50 €. Groupes : 3 €. Gratuit pour les moins de 12 ans.

Jardin + Château : 6 €. De 7 à 25 ans : 4,50 €. Groupe : 4,50 €. Gratuit pour les moins de 7 ans.

Ouverture :

tous les jours sauf le lundi.

Jardin : du 1^{er} mai au 31 octobre, 10 h à 12 h et 14 h à 18 h. Château : du 1^{er} juin au 30 sept.

Samedi, dimanche, jours fériés : visites guidées à 14h45, 15h45 et 16h45.

En semaine en juillet et août : visites guidées à 14h45, 15h 45 et 16h45.

Juin et septembre : sur réservation.

Groupes sur réservation (à partir de 10 pers.) : du 1^{er} mai au 31 octobre



* prévenir la veille de la visite

Surface : 22.000 m²

Sarreguemines JARDIN DES FAÏENCIERS



Découvrez à Sarreguemines, sur le site d'une ancienne faïencerie, le dernier-né des Jardins sans Limites de Moselle. Le labyrinthe de ruines, le jardin des grands feuillages... ou encore le jardin du feu... autant d'invitations à fleurir avec la curiosité ! Sur le site, prolongez votre visite par la découverte du Musée des Techniques Faïencières.

Contact :
Jardin des Faïenciers, Site du Moulin de la Blies,
125 avenue de la Blies, F-57200 Sarreguemines
+33 (0)3 87 98 28 87
jardindesfaïenciers@mairie-sarreguemines.fr
www.sarreguemines-museum.com

Tarifs :
Adultes : 4 €.
Gratuit pour les enfants et étudiants.
Entrée libre chaque 1^{er} dimanche du mois.
Carte d'accès illimité au site valable 1 an : 12 €.

Ouverture :
Du 1^{er} avril au 31 octobre. Tous les jours sauf les lundis : 10 h à 18 h

Visites guidées :
« Trucs et astuces du jardinier » les
11 juillet ; 8 août et 12 septembre 2010.

Accès transports en commun :
Train jusqu'à Sarreguemines, puis bus CABUS,
ligne 2 "Beausoleil/La Blies/Palatinat",
Arrêt "Centre nautique".



Surface : 20.000 m²



Scy-Chazelles JARDIN DES PLANTES DE CHEZ NOUS

Situé dans l'enceinte de la maison de Robert Schuman, un des pères de l'Europe, à Scy-Chazelles près de Metz, ce jardin présente au public une partie des plantes obtenues au début du siècle par des pépiniéristes lorrains. Le visiteur trouvera une multitude d'idées pour fleurir sa maison, des exemples de potées fleuries, mais aussi des plantes nouvelles ou peu connues.



Contact :
Jardin des Plantes de Chez Nous
Maison de Robert Schuman
8-12, rue Robert Schuman, F-57160 Scy-Chazelles
+33 (0)3 87 35 01 40
maison-robert-schuman@cg57.fr

Tarifs :
Jardin seul : 1,50 €.
Tarif réduit et groupes à partir de 20 pers. : 1 €.
Jardin et Musée : 4 €.
Tarif réduit et groupes à partir de 20 pers. : 2 €.
Jardin, Musée et Maison historique : 5,50 €.
Tarif réduit et groupes à partir de 20 pers. : 3 €.
Gratuit pour les moins de 16 ans.

Ouverture :
1^{er} avril au 31 oct. Tous les jours sauf les mardis,
de 10 h à 18 h.
1^{er} novembre au 30 mars : accueil exclusif des
groupes sur réservation de 10 h à 17 h.

Accès transports en commun :
Train jusqu'à Metz, puis bus TCRM, ligne 5-25,
arrêt "En Prille", puis correspondance pour la
ligne 105, arrêt "R.Schuman".



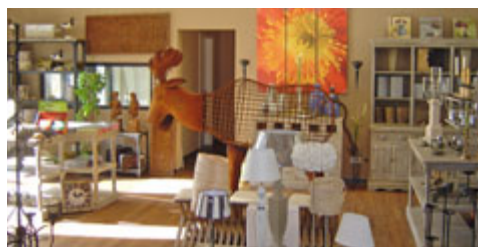
Surface : 10.000 m²



Losheim am See

PARC DES QUATRE SAISONS

Le Parc des Quatre Saisons est situé à flanc de coteau et rejoint directement le lac de Stausee à Losheim. La végétation composée d'arbres, d'arbustes, d'herbacées et de plantes vivaces reflète l'alternance des saisons. Le jardin sur les berges, alternant surfaces de plantes vivaces très colorées et pelouses, est de toute beauté. Un peu plus loin, le jardin naturel propose différentes possibilités d'aménagement paysager respectueuses de l'environnement. La boutique du jardin propose un choix sélect de plantes et d'objets d'artisanat d'art. Le bistrot, avec son ambiance emprunte de fantaisie, invite le visiteur à s'y attarder un moment après la visite du jardin.



Contact :

Parc des Quatre Saisons
Zum Stausee 198, D-66679 Losheim am See
+49 (0) 6872 90 18 100 ou +49 (0) 6861 91 10 68,
touristik@losheim.de

Tarifs :

Du 1^{er} avril au 31 octobre :

Adultes : 2,80 €. Enfants (jusqu'à 15 ans) : 1,50 €. Familles (2 adultes + 2 enfants) : 6 €. Carte annuelle adultes : 12 €. Carte annuelle familles : 20 €.

Du 1^{er} novembre au 31 mars :

Adultes : 1,50 €. Enfants (jusqu'à 15 ans) : 0,50 €. Familles (2 adultes + 2 enfants) : 3,50 €.

Ouverture :

Tous les jours.
Du 1^{er} avril au 31 mai : 11 h à 18 h.
Du 1^{er} juin au 31 août : 10 h à 20 h.
Du 1^{er} septembre au 31 octobre : 11 h à 18 h.
Du 1^{er} novembre au 31 mars : 11 h à 17 h.

Visites guidées :

Du 1^{er} mai au 31 octobre, tous les samedis à 15 h et tous les dimanches à 11 h au départ du café du jardin : 3,50 €/pers.
Réservations : +49 (0) 6872 90 18 100
ou touristik@losheim.de



Surface : 50.000 m²



Merzig JARDIN DES SENS

Le jardin comprend 11 parcelles successives où le visiteur peut développer librement ses sens et trouver le calme et la détente. La roseraie séduit par ses variétés de roses exceptionnelles et par des plantations de vivaces de couleurs assorties. Le jardin en graviers est unique en son genre. Le microclimat exceptionnel permet à une multitude de vivaces adeptes de la chaleur de bien pousser et de s'épanouir au fil des saisons. Après la visite, le sympathique bistrot du jardin invite à passer un bon moment. Dans la boutique attenante, plantes, accessoires et objets décoratifs font le bonheur des amateurs de jardins.



Contact :

Garten der Sinne, Ellerweg 11, D-66663 Merzig
+49 (0)68 61 911 068, gog@merzig-wadern.de

Tarifs :

Adultes : 3,70 €. Tarif réduit : 2,70 €. Gratuit pour les moins de 6 ans. Abonnement annuel (valable pour deux personnes) : 19 €.

Ouverture :

1^{er} avril au 14 mai et 16 sept. au 31 oct. : mardi à vendredi de 9 h à 17 h et week-end et jours fériés de 11 h à 17 h.
15 mai au 15 sept. : mardi à dimanche de 9 h à 19 h.

Visites guidées :

Tous les dimanches du 1^{er} mai au 31 oct. à 15h : entrée au jardin + 3 € / personne



Surface : 20.000 m²





Perl-Borg

JARDIN DE LA VILLA ROMAINE



Un jardin ornemental varié encadre la villa gallo-romaine de Borg. Sur ce site, le visiteur peut découvrir l'univers végétal romain et l'histoire des lieux. Par exemple, la roseraie était un havre de paix pour les anciens Romains. Dans la taverne romaine, on prépare encore aujourd'hui les produits fraîchement récoltés dans le potager et le verger attenants.

Kontakt:
Römische Gärten Villa Borg
Archäologiepark Römische Villa Borg
Im Meeswald 1, D-66706 Perl-Borg
+49 (0)6861 / 91 10 68, gog@merzig-wadern.de
ou +49 (0)6865 / 911 70, info@villa-borg.de

Tarifs :
Adultes : 4 €. Moins de 14 ans : 2 €.
Gratuit pour les moins de 6 ans.

Ouverture :
Mardi à dimanche et jours fériés.
Fermé du 24 déc. au 31 janvier.
Avril à octobre : 11 h à 18 h.
Nov. à mars : 11 h à 16 h.



Surface : 7.000 m²

Beckingen

JARDIN DE LA SARRE



Le jardin paysager, aux dimensions généreuses et offrant une vue dégagée sur la Sarre, invite le visiteur à flâner et à s'attarder un moment. Des surfaces d'herbacées et de plantes vivaces représentatives alternent avec de grandes pelouses légèrement vallonnées et propices au repos. Des espèces d'arbres intéressantes et des haies de charmes bordent les sentiers.

Le jardin paysager, aux dimensions généreuses et offrant une vue dégagée sur la Sarre, invite le visiteur à flâner et à s'attarder un moment. Des surfaces d'herbacées et de plantes vivaces représentatives alternent avec de grandes pelouses légèrement vallonnées et propices au repos. Des espèces d'arbres intéressantes et des haies de charmes bordent les sentiers.

Contact :
Saargarten Beckingen, Bahnhofstraße,
D-66701 Beckingen, + 49 (0)6835 / 55 105 ou
+49 (0)6861 / 91 10 68, gog@merzig-wadern.de

Entrée libre

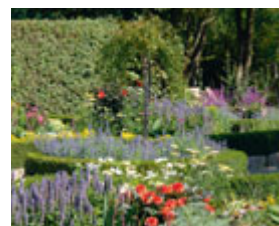
Visites guidées :
Tous les dimanches du 1^{er} mai au 31 oct. à 15h :
3,50 €/pers.

Ouverture : Toute l'année.

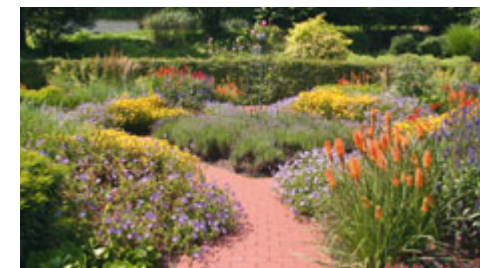


Surface : 32.000 m²

Gisingen JARDIN DE LA „MAISON SAARGAU“



Le musée de la Maison Saargau est bordé d'un jardin paysan bien aménagé, aux parterres de plantes herbacées et d'herbes aromatiques intéressantes et variées qui, en alternance avec roses et pivouines, confèrent au jardin un cadre bienfaisant.



Dagstuhl

JARDIN DU CHÂTEAU

Le Jardin du Château de Dagstuhl est inspiré des tableaux de l'ancienne châtelaine Octavie de Lasalle. On peut y voir des obélisques végétaux couverts de roses et de clématites, entourés de somptueuses plates-bandes de plantes vivaces offrant une palette de couleurs des plus harmonieuses.

Contact :
Schlossgarten Dagstuhl
Oktavie – Allee, D-66687 Wadern-Dagstuhl
+49 (0)6861 / 91 10 68, gog@merzig-wadern.de

Entrée libre

Ouverture : Toute l'année.



Surface: 1.500 m²

Contact :
Bauerngarten Haus Saargau, Zum Scheidberg 11
D-66798 Wallerfangen-Gisingen
+49 (0)6837 / 91 27 62 ou +49 (0)6861 / 91 10 68,
info@haussaargau.de

Entrée libre

Ouverture : Toute l'année.
Jeudi et vendredi de 10 h à 12 h et sur rendez-vous.
Dimanche et jours fériés et du lundi au mercredi :
de 14 h à 17 h.



Surface : 1.000 m²



Schengen

JARDIN BAROQUE ET JARDIN DES PLANTES MÉDICINALES



Les motifs décoratifs et effets de lumière des arabesques formées par les buis qui dominent le parterre baroque confèrent à l'entrée du monastère une atmosphère particulière. La symétrie stricte du jardin est adoucie par des massifs floraux et des arbres luxuriants tout autour de la vieille tour qui avait, jadis, déjà inspiré Victor Hugo. Des plates-bandes plantées d'herbes aromatiques et de plantes médicinales rappellent l'époque des monastères au Moyen Âge.

Contact :
Rue Robert Goebbels, L-5444 Schengen,
(+352) 26 66 58 10 ou +49 (0)6861 / 91 10 68,
gog@merzig-wadern.de

Entrée libre

Ouverture : Toute l'année



Surface : 2.300 m²

Karlsbrunn JARDIN FORESTIER DU CHÂTEAU



Arbres centenaires, nouvelles espèces d'arbres intéressantes et vastes plantations de vivaces aux couleurs assorties caractérisent le Jardin Forestier aménagé

près du pavillon de chasse de Karlsbrunn. Depuis le point le plus élevé du jardin, le visiteur jouit d'une vue splendide sur les environs.

Contact :
Forstgarten Karlsbrunn, Schloßstr. 14,
D-66352 Großrosseln, +49 (0)6898 / 449-0 ou
+49 (0)6861 / 91 10 68, gog@merzig-wadern.de

Entrée libre

Ouverture : Toute l'année.



Surface : 10.000 m²



Merzig JARDIN PAROISSIAL SAINT PIERRE

Ce jardin agrémenté l'Eglise Saint Pierre construite au XIII^{ème} siècle. Elle est le seul édifice sacré roman à avoir été conservé en Sarre. Tout autour, des sentiers de randonnée conduisent le visiteur le long de plantations d'arbres fruitiers et de somptueuses plates-bandes de plantes vivaces.

Contact :
Torstraße, D-66663 Merzig
+49 (0)68 61 / 91 10 68, gog@merzig-wadern.de

Entrée libre

Ouverture :
1^{er} avril au 31 octobre de 10 h à 18 h.



Surface : 4.000 m²



Weiskirchen JARDIN DE VIVACES

Dans le Jardin de Vivaces, des plates-bandes de plantes vivaces aux couleurs assorties de façon extravagante rappellent les parterres des jardins d'Angleterre. Le visiteur peut y admirer quelques 10.000 plantes dont plus de 350 espèces d'arbres, d'arbustes et de vivaces différentes.

Contact :
Staudengarten Weiskirchen
Kirchenweg 2, D-66709 Weiskirchen
+49 (0)6861 / 91 10 68, gog@merzig-wadern.de

Entrée libre

Ouverture : Toute l'année.



Surface : 1.700 m²

Merzig-Hilbringen

JARDIN DE LA RENCONTRE



L'arrière du bâtiment de l'académie CEB abrite un véritable bijou d'horticulture. Quatre domaines thématiques caractérisent le „Jardin de la Rencontre“, parmi lesquels le Jardin des fleurs coupées et le Jardin au clair de lune.

Contact :
CEB Akademie, Industriestr. 6-8
D-66663 Merzig-Hilbringen
+49 (0)6861 / 93 08 0 ou +49 (0)6861 / 91 10 68,
gog@merzig-wadern.de

Entrée libre. Ouverture : Toute l'année.



* Sa.+Di. sur demande uniquement

Surface : 2.500 m²

Perl

JARDIN BAROQUE



Contact :
Biringen Straße
D-66706 Perl
+49 (0)6861 / 91 10 68
gog@merzig-wadern.de

Entrée libre. Ouverture : Toute l'année.

Surface : 2.900 m²



Perl-Nennig

JARDIN RENAISSANCE



Contact :
Schlosshof 7
D-66706 Perl-Nennig
+49 (0)6861 / 91 10 68
gog@merzig-wadern.de

Entrée libre. Ouverture : Toute l'année.

Surface : 1.000 m²



Merzig-Besseringen

PARC DES CITOYENS



L'allée bordée de cerisiers d'ornement fait sensation au printemps. Des plates-bandes de plantes vivaces confèrent aussi au parc un charme particulier. Des bancs en bois, placés dans quatre rectangles symétriques agrémentés d'une fontaine en grès, invitent à la détente.

Contact :
Bezirksstraße, D-66663 Merzig-Besseringen
+49 (0)6861 / 91 10 68, gog@merzig-wadern.de

Entrée libre. Ouverture : Toute l'année.



Surface : 2.200 m²

Merzig

JARDIN DES ARTS



Contact :
Torstraße 45A,
D-66663 Merzig
+49 (0)6861 / 91 10 68
gog@merzig-wadern.de

Entrée libre. Ouverture : Toute l'année.

Surface : 2.900 m²



Tünsdorf

JARDIN PAYSAN



Contact :
Schillerstraße 23
D-66693 Mettlach-Tünsdorf
+49 (0)6861 / 91 10 68
gog@merzig-wadern.de

Entrée libre. Ouverture : Toute l'année.

Surface : 2.000 m²

